



DARKTABLE

Création d'une signature avec un logo et un texte

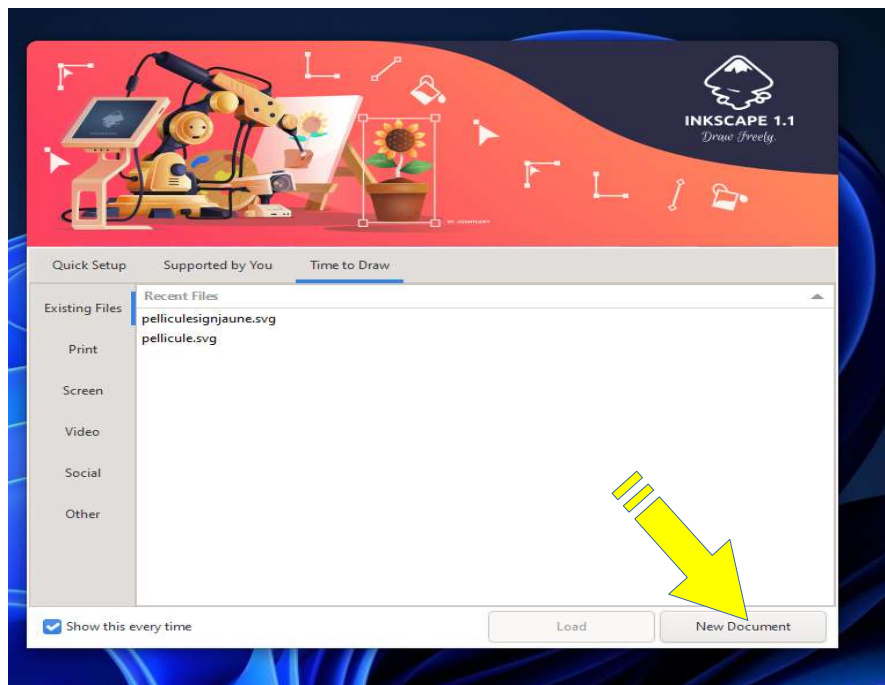
Création d'un logo :

On ne peut insérer un logo qu'au format vectoriel (svg) dans le module filigrane de Darktable.

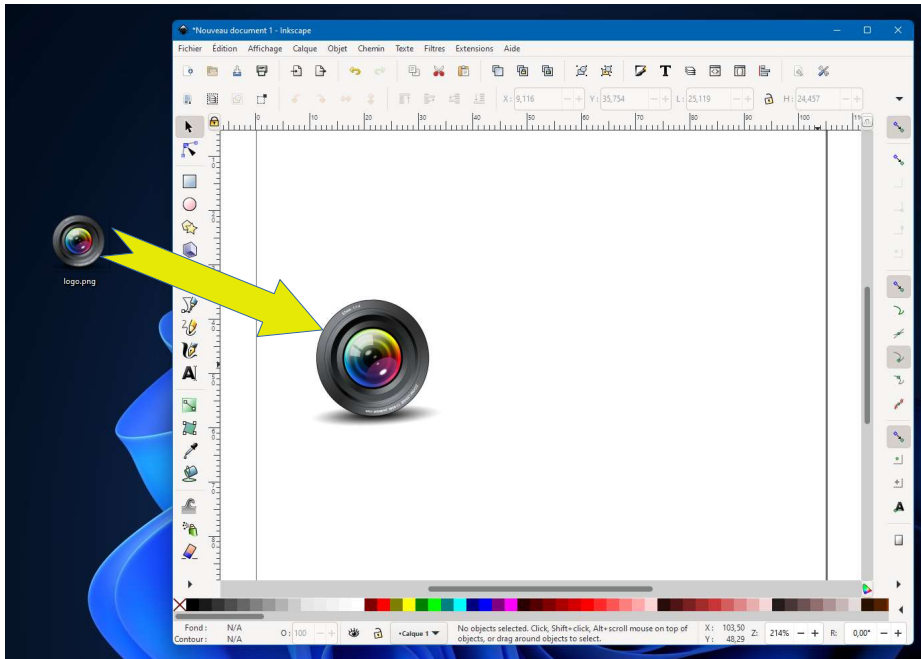
Il faut donc transformer votre logo jpg ou png en svg à l'aide d'un logiciel gratuit **Inkscape** que vous devez télécharger,

Procédure à suivre :

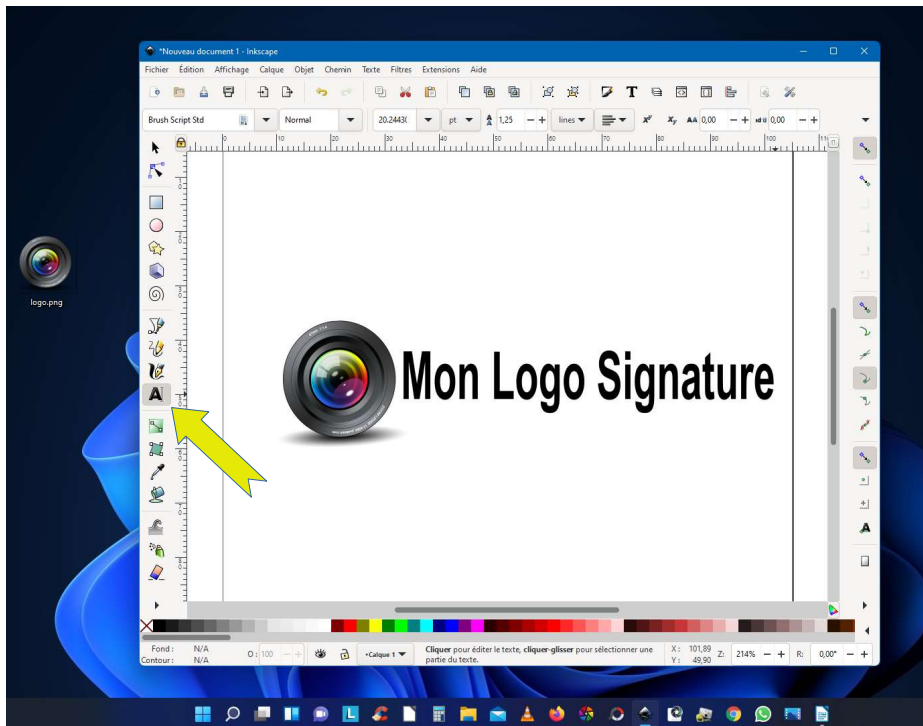
- 1- Créer votre logo sur un logiciel de dessin ou photoshop, (avec un fond transparent au format png par exemple),
- 2- Vous pouvez également télécharger un modèle sur internet,
- 3- Copier le logo sur le bureau windows,
- 4- Ouvrir Inkscape et cliquer sur New Document,



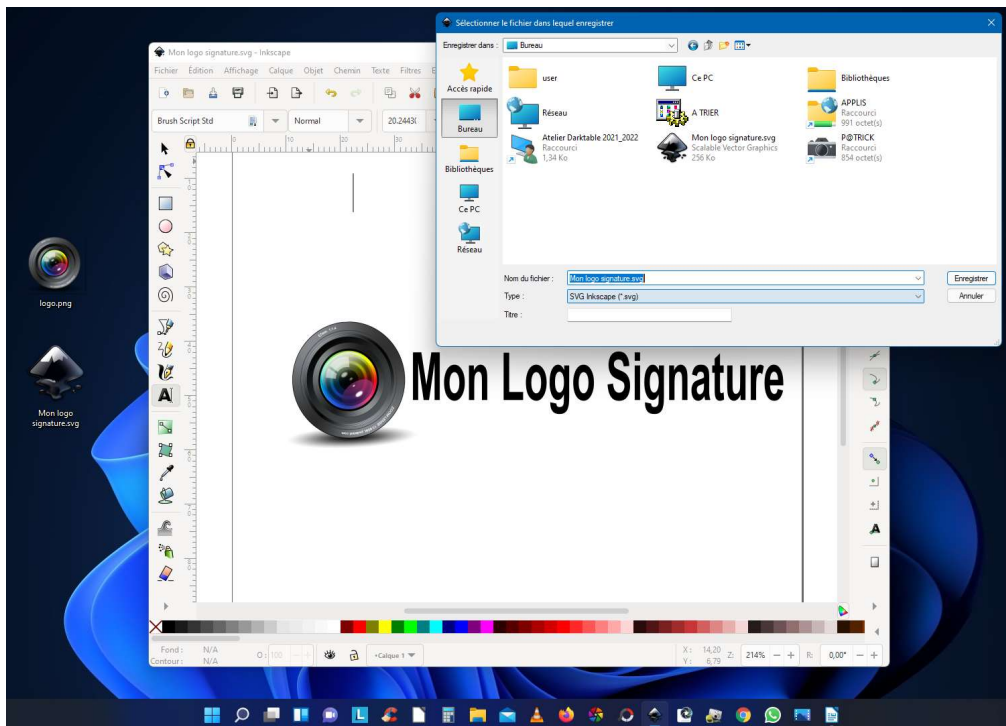
5- Dans la nouvelle fenêtre, à l'aide de la souris, faire glisser le logo .png du bureau vers Inkscape,



6- Vous pouvez créer une zone texte ou signature de votre choix ou une autre image,



7- Enregistrer votre création sur le bureau au format svg,



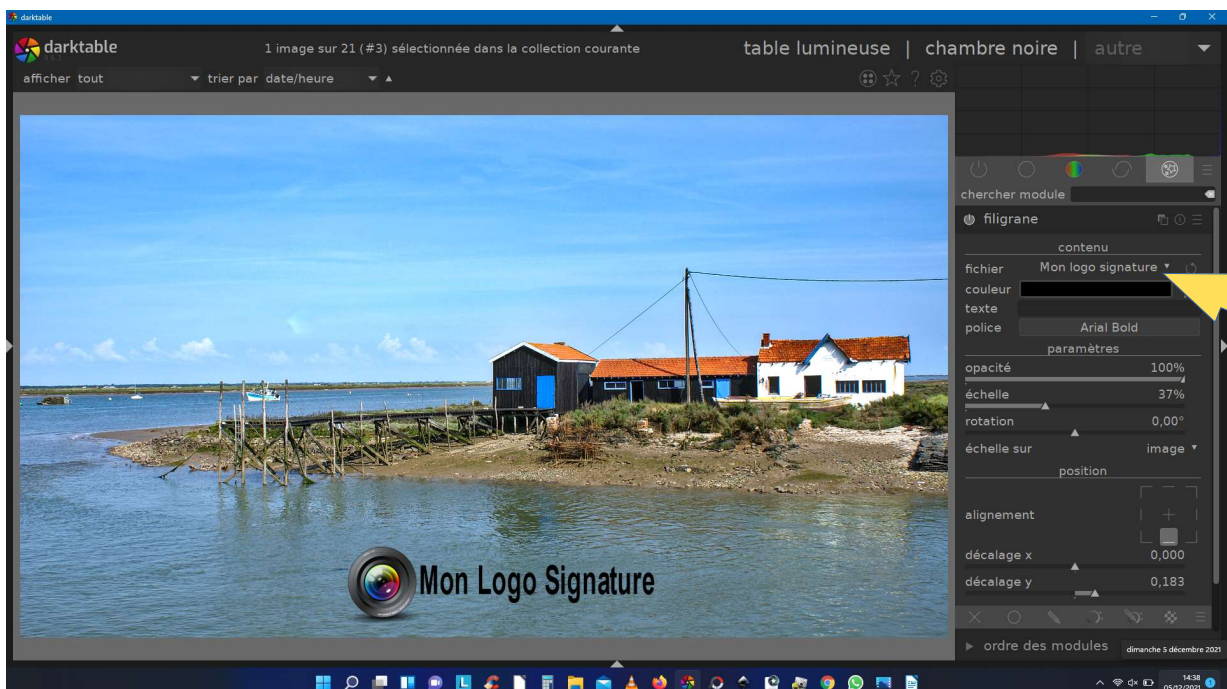
8- L'icône Mon logo signature.svg a été créé sur le bureau,

9- Il faut maintenant copier ce logo dans Darktable,

Copier le logo dans le répertoire suivant :

C:\Programmes\darktable\share\darktable\watermarks

10- Ouvrir Darktable, choisir une photo dans la table lumineuse et ouvrir la chambre noire,



- 11- Activer et ouvrir le module filigrane,
- 12- Sur la ligne fichier, Choisir l'option Mon logo signature,
- 13- Sur la ligne opacité régler ou non la transparence de votre logo,
- 14- Sur la ligne échelle, régler la taille de votre logo,
- 15- Sur la ligne rotation, permet de pencher votre logo vers la droite ou vers la gauche. Zéro = horizontal,
- 16- Sur la ligne alignement, positionner le petit carré qui marquera l'emplacement du logo,
- 17- Sur la ligne décalage x, permet de modifier la position de votre logo droite ou gauche,
- 18- Sur la ligne décalage y, permet de modifier la position de votre logo en hauteur,
- 19- Créer un nouveau préréglage.
- 20- Créer un nouveau Style logo.

+++++